

dne **11. 8. 2022** od **7:30** do **18:30** hodin

Plánovaná odstávka zahrnuje tyto lokality:**Litíč (okres Trutnov)**část obce **Litíč**č. p. 1, 3-7, 11, 13, 15, 17, 19, 20, 21, 23, 26, 28, 32, 35, 37, 38, 39, 47, 48, 49, 50, 53, 55, 57, 58, 60, 62,
64, 70, 72, 75, 77, 79, 80, 81, 84, 86, 87, 88, 89, 92, 95

č. ev. 1, 3, 7

část obce **Nouzov**

č. p. 6, 7, 8, 10, 11, 12, 13, 15, 17, 18, 19, 20, 26, 27, 28, 32, 33, 34, 37, 38, 39

č. ev. 2, 4, 5

kat. území **Litíč (kód 685313): parcelní č. 35/3, 49/1, 65, 66, 160, 846, 1133, 1139, 1155, 1158, 1159, 1163/2, 1163/3, 1208, 1239/2, 1242, 1325/3, 1385****Velichovky (okres Náchod)****Dlážděná: č. p. 2, 7, 15, 17, 23, 24, 162, 163, 164****Hradčana: č. p. 11, 12, 13, 14, 55, 128-137, 139, 141, 146, 178****Hustířanská: č. p. 96, 97, 103, 104, 119, 147, 148, 151, 152, 210****Jaroměřská: č. p. 44, 47, 49, 51, 53, 61, 67, 71, 72, 73, 101, 105, 106****Lázně: č. p. 100****Na habeši: č. p. 22, 34, 35, 59, 74-78, 82, 84, 85, 86, 87, 90, 91, 92, 93, 95, 98, 153, 154, 157****Na zátiší: č. p. 1, 70, 121-127****Nová čtvrť: č. p. 88, 107-118, 158, 188****Pod kostelem: č. p. 16, 18, 19, 25-31, 36, 56, 57, 180; č. ev. 48****U křížku: č. p. 10, 62, 83, 94, 102****U křižovatky: č. p. 21, 32, 33, 37-41, 43, 54****U staré školy: č. p. 3, 4, 5, 6, 8, 9, 58, 89****V uličce: č. p. 45, 46, 48, 161, 166****Ve dvoře: č. p. 60**

UPOZORNĚNÍ

Dotčené zařízení distribuční soustavy je nutné i v době odstávky považovat za zařízení pod napětím, a proto vás žádáme o dodržení všech zásad bezpečnosti a provedení opatření potřebných k zamezení případných škod na zdraví a majetku. | Provozovatelé výroben elektřiny jsou povinni zajistit přerušeni dodávky elektřiny z výroby do vypnutého úseku distribuční soustavy.

NEJDE VÁM ELEKTŘINA...

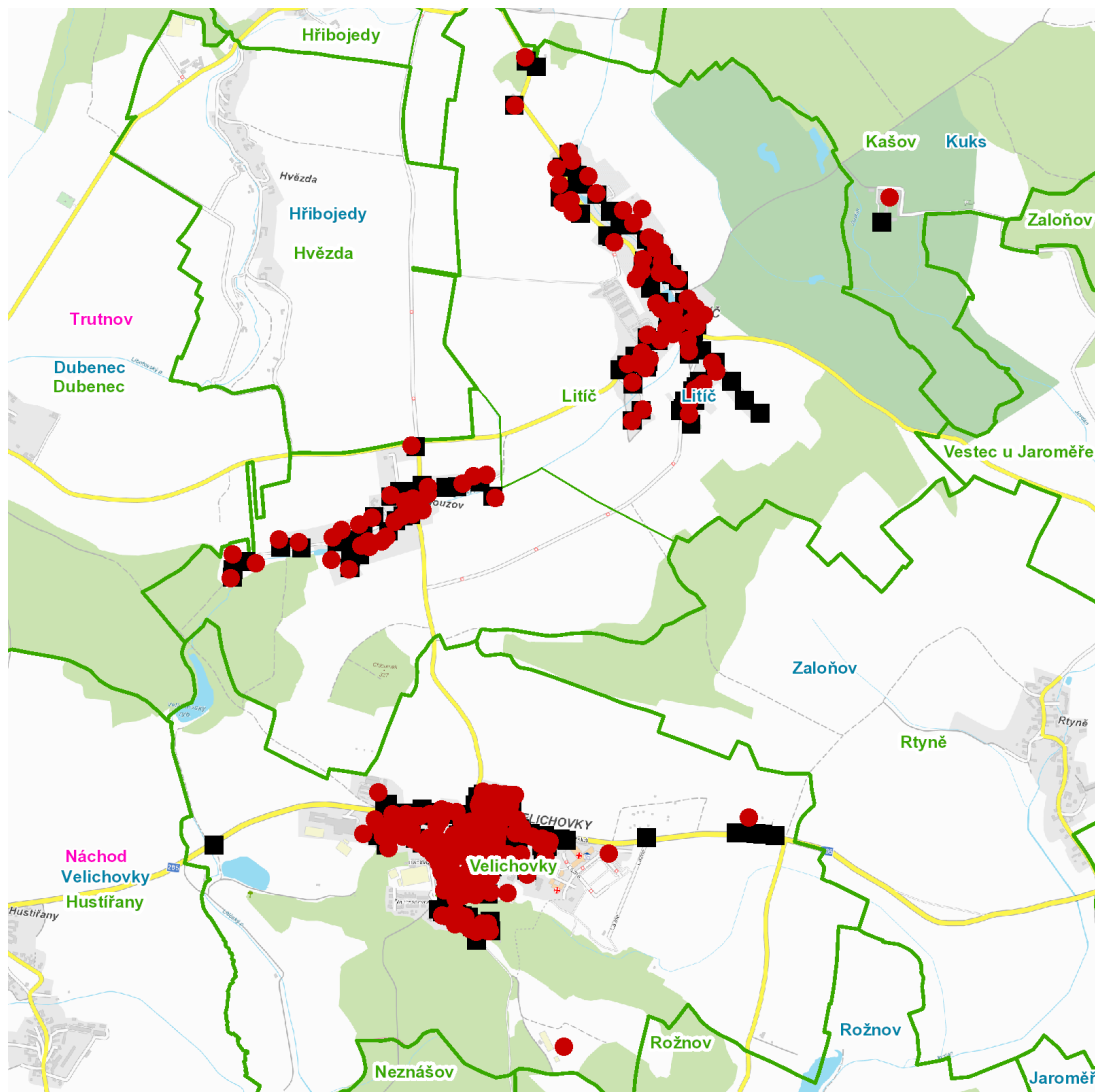
TIP: Registrujte se zdarma na www.cezdistribuce.cz/sluzba a informace o odstávkách elektřiny budete dostávat e-mailem nebo SMS. U poruch zasíláme SMS s předpokládanou dobou obnovení dodávek. | Aktuální stav dodávek elektřiny na konkrétní adrese zjistíte snadno, rychle a bez registrace na portále **Bez Štávy** (www.bezstavy.cz).

kat. území **Velichovky** (kód **777951**): **parcelní č.** 8, 59/1, 88/5, 270/2, 333/11, 425/1, 451/27, 2109

kat. území **Kašov** (kód **677001**): **parcelní č.** 69/1

UPOZORNĚNÍ

Dotčené zařízení distribuční soustavy je nutné i v době odstávky považovat za zařízení pod napětím, a proto vás žádáme o dodržení všech zásad bezpečnosti a provedení opatření potřebných k zamezení případných škod na zdraví a majetku. | Provozovatelé výroben elektřiny jsou povinni zajistit přerušeni dodávky elektřiny z výroby do vypnutého úseku distribuční soustavy.

dne **11. 8. 2022** od **7:30** do **18:30** hodin**Orientační mapový podklad odstávkou dotčených lokalit****VYSVĚTLIVKY**

- – adresy dotčené odstávkou elektřiny
- – místa připojení k elektrické síti dotčená odstávkou

INFORMACE ZASLÁNA

IDDS: a6qbuix (OBEC LITÍČ)
IDDS: defapf3 (OBEC VELICHOVKY)
IDDS: p6bbpi4 (Obec Kuks)